



# Gruppi di acquisto: telefonia & internet

Dietro all'espansione dei mezzi di comunicazione tra persone non c'è solo il diritto (inconfutabile) di condividere idee, esperienze e informazione. Questo è un grosso business per il "gestore". In campo telefonico poche grandi società infatti si spartiscono milioni di utenze di telefonia fissa e di connessioni ad internet con profitti crescenti di anno in anno.

Esiste un'alternativa (anche economicamente vantaggiosa). Eccola:

**TELEFONO FISSO:** LiveCOM è una cooperativa sociale di tipo B che favorisce l'inserimento lavorativo di giovani in situazione di disagio sociale o familiare. Offre servizi di telefonia fissa e internet a banda larga per privati, aziende e realtà del terzo settore. Propone due tariffe telefoniche: ETICA, senza scatto alla risposta, e SCATTO, tra le più competitive a livello nazionale. Le offerte Adsl sono a tempo e a canone fisso.

**INTERNET:** LiLLiNet è la proposta di internet della Rete di Lilliput. Funziona come un vero e proprio gruppo di acquisto. Con

un numero unico da tutta Italia ci si può connettere pagando la tariffa urbana a minuti (prezzi Telecom): una percentuale del costo della bolletta resta al provider (LiLLiNet, appunto).

Utilizzando la connessione LiLLiNet si può usare anche una casella e-mail gratuita di 5Mb, espandibile a pagamento.

I proventi finanziano la Rete Lilliput nazionale.



## riferimenti

[www.livecom.it](http://www.livecom.it)

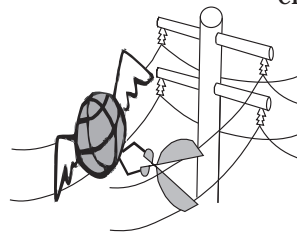
Numero Verde

[www.lillinet.org](http://www.lillinet.org)

Negli allegati e nel CD trovate ulteriori informazioni e i moduli di abbonamento

## perché

La proposta di queste due realtà rappresenta un vero e proprio esempio di rete economica alternativa. E' la dimostrazione che è possibile scardinare il meccanismo del "profitto a tutti i costi". In questo caso telefonando e usando internet si può passare da un semplice gesto quotidiano ad un'azione coordinata che produca un risparmio diretto e una pressione sul provider verso una maggiore eticità del servizio.



## risultati

Nel 2004 Lillinet ha raggiunto e superato quota 3000 adesioni.

Anche LiveCOM è una realtà in crescita. I risultati ottenuti già da oggi sono indirizzati alla realizzazione di azioni solidali concrete. Attraverso la collaborazione con il nodo di Savona della Rete Lilliput è possibile, firmando i contratti a logo congiunto, destinare uno sconto (corrispettivo ad un'ora di telefonate urbane) sul traffico telefonico della Lilliput verso le realtà del Sud del mondo con cui il nodo savonese collabora.



## come? ...subito!

E' possibile diventare direttamente utenti di LiveCOM e LiLLiNet seguendo le istruzioni inserite nel CD "alternAttiviamoci!". Per LiveCOM basta faxare i moduli compilati insieme all'ultima bolletta Telecom e un documento di identità. Ancora più semplice per LiLLiNet: la registrazione avviene via internet e poi è sufficiente cambiare due impostazioni sul proprio pc. Un gruppo di persone del nodo di Savona della Rete di Lilliput è però disponibile a fornire un'assistenza tecnica a coloro che intendono aderire al gruppo di acquisto. I contatti sono indicati nella prefazione di questo fascicolo.

